

Pikakäyttöohje
Näyttö ja toiminnot:

Kun systeemi on toimintakunnossa, näytössä näkyy mitattu paine, käynnistyspaine, pysäytyspaine ja kuivakäyntisuojaus paine. Kolmea alinta voidaan muuttaa.

- pumppu käynnistyy, kun paineen OLOARVO putoaa START asetuksen alle.
- pumppu pysähtyy, kun paineen OLOARVO nousee STOP asetuksen tasolle.
- pumppu pysähtyy 10 sekunnin viiveellä, kun paine pysyy alle kuivakäyntitason. Kuivakäyntihälytys kuittautuu automaattisesti yhden kerran 2 tunnin viiveellä. Jos hälytys aktivoituu heti uudelleen, pumppu jää sammuksiin ja pitää kuitata erikseen ESC-näppäimellä.

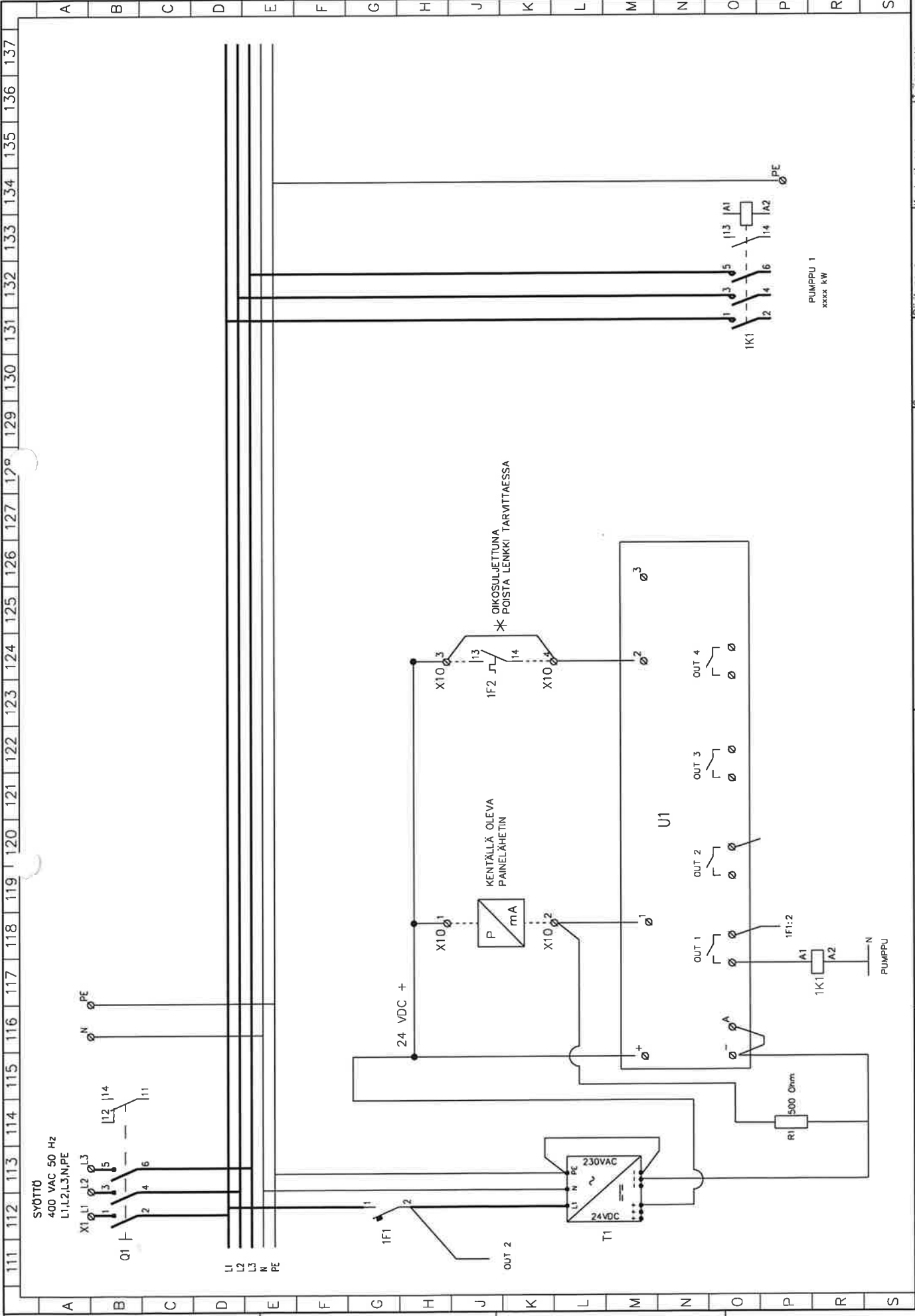
| | | | | | | | | | | | |
|---|---|---|---|---|---|---|--|--|---|---|---|
| O | L | O | A | R | V | O | | | 0 | . | 5 |
| S | T | A | R | T | | | | | 0 | . | 2 |
| S | T | O | P | | | | | | 0 | . | 3 |
| K | U | I | V | A | | | | | 0 | . | 1 |

Asetuksien muuttaminen:

Voit siirtyä logiikan nuolinäppäimellä ylöspäin muutettavan asetuksen kohdalle, jolloin asetusarvo alkaa vilkkua. Muuta arvoja + ja – näppäimillä ja hyväksy uusi arvo OK näppäimellä.


Häiriöt:

- Jos painelähettimen 4-20mA ohjausviesti putoaa alle 3,5 mA, pumppu pysähtyy ja näyttöön tulee teksti ANTURIVIKA. Häiriö pitää aina kuitata erikseen joko ESC-näppäimellä tai katkaisemalla sähkö.
- Jos paine pysyy alle kuivakäyntitason, pumppu pysähtyy 10 sekunnin jälkeen ja näyttöön tulee teksti KUIVAKÄYNTI. Kuivakäyntihälytys kuittautuu automaattisesti yhden kerran 2 tunnin viiveellä. Jos hälytys aktivoituu heti uudelleen, pumppu jää sammuksiin ja pitää kuitata erikseen ESC-näppäimellä.
- Mikäli ulkoisen moottorinsuojakytkimen apukosketin on johdotettu keskuksen riviliittimiin 3 ja 4, moottorinsuojan laukeaminen aktivoi näyttöön tekstin PUMPPUVIKA. Jos apukosketinta ei ole kytketty, näyttöön tulee paineen laskiessa KUIVAKÄYNTI.



| | | | | |
|--|-------|---|-----------------|-------------------------|
| Suunn. J.M. /28.3.2024 | | Piirittunnus | Keskustunnus | Työnnumero |
| Piiritt. MSN | Tark. | Lehti 2/2/ | Piirustusnumero | |
| PUMPPULOHIJA | | PORAKAIVOPUMPPU | | SÄH PUMPPULOHIJA.280324 |
| UTU Automation Oy | | PUMPPULOHIJA Oy | | PIIRIKAAVIO |
| Peltotie 37, 28400 ULVILA, FINLAND (tel. +358-2-07463540, fax. +358-2-07463541) | |  | | |

| | |
|---|-------|
| A | mutos |
| B | mutos |
| C | mutos |
| D | mutos |
| E | mutos |
| F | mutos |