

GRUNDFOSIN JP-PUMPUT JA VESIAUTOMAATIT

Uudet Grundfos JP-pumput ja -vesiautomaatit ovat helppokäyttöisiä, toimintavarmoja ja edullisia.

Pumput soveltuvat vedenottoon ja kasteluun monissa eri käyttökohteissa mm. kesämökeillä, kotitalouksissa ja puutarhanviljelyssä.

GRUNDFOS JP-PUMPPUJA ON
KOLME VERSIOTA:

JP-PUUTARHAPUMPPU KOTITALOUKSIIN

GRUNDFOS JP PM1 -VESIAUTOMAATTI PRESSOSTAATILLA

JP PT-H -VESIAUTOMAATTI PAINESÄILIÖLLÄ



OMINAISUUDET JA EDUT:

ITSEIMEVÄ

Grundfos JP-pumppu soveltuu veden syöttöön sekä rengaskaivoista (8 metrin syvyydestä) että järvestä.

VANKKARAKENTEINEN

Pumpun pesä on ruostumatonta terästä ja tekee pumpusta erittäin luotettavan ja kestävän.

JP PT pumppu on varustettu erittäin pitkäikäisellä kalvopainesäiliöllä.

YLILÄMPÖSUOJA

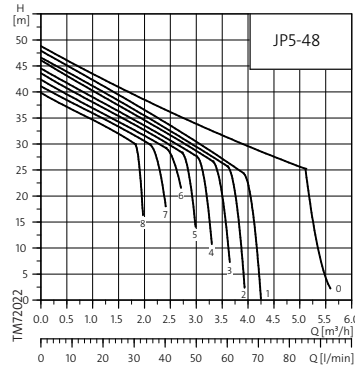
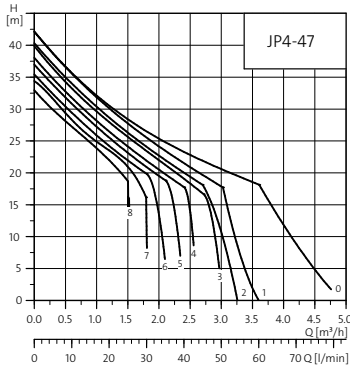
Pumpuissa on sisäänrakennettu ylikuumenemis- ja ylivirtausuoja, eikä ylimääräistä moottorisuojaa tarvita.

LUOTETTAVA JA VARMATOIMINEN

Erinomainen imuteho silloinkin, kun vedessä on kuplia ja pieniä epäpuhtauksia.

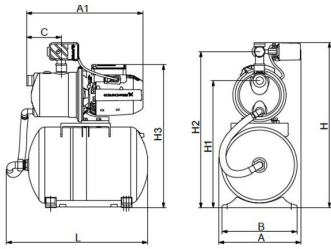
VESIAUTOMAATTIEN TYÖHEVONEN KESÄMÖKILLE JA KOTIIN

EDUT JA TEKNISET OMINAISUUDET



Features	JP	JP PT	JP PM1
Itseimevä	✓	✓	✓
Automaattinen käynnistys- ja pysäytystoiminto	–	✓	✓
Sisäänrakennettu takaiskuventtiili	–	–	✓
Vikailmoitus	–	–	✓
Kuivakäyntisuojaus	–	–	✓

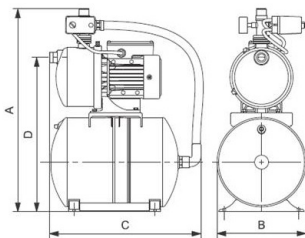
POIKKEAVAT ASENNUSMITAT



UUSI

Pos.	JP 4-47 PT-H (mm)	JP 5-48 PT-H (mm)
A	286	286
H	577	577
H1	443	443
L	193	491

Uudessa JP puutarhapumpussa ja painesäiliöllä varustetussa JP PT-H pumpussa liitosyhteet ovat 1" sisäkierteitä.



VANHA

Pumppu- tyyppi	Säiliön tilavuus (l)	Mitat (mm)				Paino (kg)
		A	B	C	D	
JP 5, JP 6	24	660	291	510	506	21

VAIHTOTAULUKKO

Vanha JP	Tyyppi	Uusi JP	LVI-numero	Tuote- numero
JP5 JET	Puutarha- pumppu	JP4-47	4732536	99458767
JP 6 JET	Puutarha- pumppu	JP5-48	4732538	99458769
JP5 + PM1 (JP5P)	Vesiautomaatti pressostaatilla	JP4-47 PM1	4732543	99515136
JPB5 24L (JP5 T)	Vesiautomaatti säiliöllä	JP4-47 PT-H	4732540	99463875
JPB6 24L (JP6 T)	Vesiautomaatti säiliöllä	JP5-48 PT-H	4732542	99463877

JP

- Vedenotto jopa 8 metrin syvyydestä.

JP PT

- Automaattinen käynnistys-
pysäytys -toiminto
painekeytimen ja
painesäiliön ohjaamana
- Painesäiliö vähentää
käynnistyksiä ja pysäytyksiä,
koska säiliöön kertynyttä
vettä voidaan käyttää
pumppua käynnistämättä.

JP PM

- Automaattinen käynnistys-
pysäytys -toiminto,
jota ohjaavat yhdessä
paineenvaihtelu ja virtaama.
- Kuivakäyntisuojaus
pysäyttää automaattisesti
pumppua sen ollessa tyhjänä
vedestä
- Vuotosuojustoiminto
käynnistää ja sammuttaa
pumppua säännöllisesti, siltä
varalta, että hana on jäänyt
auki tai se vuotaa.